

Pred upokojitvijo

Izplačevanje moje dodatne pokojnine.



Oblike izplačil

Modra renta je redni prihodek ob zaključku varčevanja v dodatnem pokojninskem zavarovanju.

Z izplačevanjem prihrankov začnete ob upokojitvi ali kadarkoli kasneje. Rento lahko prilagodite svojim načrtom in jo porabite za stvari, ki vam pomenijo največ.



Doživljenjska renta

Ne glede na to koliko ste prihranili in katero rento izberete, jo boste pri Modri dobivali do konca življenja.



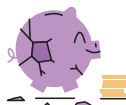
Predujem

Lahko se odločite za izplačilo predujma, kar pomeni vnaprejšnje izplačilo pokojninskih rent.



Dedovanje rente

Izberete lahko rento, ki se v primeru smrti deduje.



Izplačilo v enkratnem znesku

Prihranke, ki jih je za vas vplačal delodajalec, lahko dvignete v enkratnem znesku, če privarčevani znesek ne presega 5.120 evrov.







Nizka obdavčitev

Polovica rente ni obdavčena, zato v povprečju letna obdavčitev znaša le med 2 % in 8 % (odvisno od vaših skupnih prihodkov).

Kakšno izplačilo izbrati?

Ob koncu varčevanja izberite rento,
ki najbolj ustreza vašemu življenjskemu slogu.

	 Klasična renta	 Klasična renta z dedovanjem	 Pospešena renta	 Predujem
Izplačevanje varčevalcu	Do konca življenja	Do konca življenja	Do konca življenja	Do konca življenja
Dedovanje rente Možnost: od 1 do 20 let	Ne	Da, do konca izbranega zajamčenega obdobja	Da, do konca izbranega pospešenega obdobja	Ne*
Povišanje rente	Da, v primeru dobička v rentnem skladu	Da, v primeru dobička v rentnem skladu	Da, v primeru dobička v rentnem skladu	Ne, v prvem delu Da, v drugem delu**

* Podrobnejše informacije o dedovanju v primeru izbire predujma so zapisane na informativnem izračunu ter v Sporazumu, ki ga na dom prejmete, če se odločite za izplačilo predujma.

** Na dobičku kritnega sklada je prejemnik predujma udeležen zgolj z delom sredstev, ki niso zajeta s predujmom.

Kaj moram storiti ob upokojitvi?

Izplačevanje prihrankov se začne, ko se upokojite ali kadarkoli kasneje. Vaši prihranki bodo do takrat varno naloženi pri Modri.

- 1** Delodajalec ali vi sami **obvestite Modro o upokojitvi**.
- 2** Modra vas obvesti o **možnih načinih črpanja prihrankov** in vam pošlje informativne izračune možnih izplačil (rente, predujem).

Višina izplačila je odvisna od zneska, ki ste ga privarčevali in vaše starosti ob upokojitvi.
- 3** **Izberite način izplačila**, prilagojen svojim načrtom in predložite dokazilo o upokojitvi.
- 4** **Podpišete našo ponudbo** in jo vrnete čim prej nazaj.
- 5** Pošjemo vam polico in 10. delovni dan v mesecu **prejmete prvo nakazilo rente ali izplačilo predujma**.

Združite vse prihranke.

Če imate prihranke za dodatno pokojnino še pri katerem drugem ponudniku, jih lahko enostavno prenesete na Modro.

Obrazec za prenos sredstev najdete na naši spletni strani oz. vam ga lahko pošljemo na vaš domači naslov.

Za informativne izračune z vsemi privarčevanimi prihranki in ostale informacije, pokličite naše prijazne svetovalke na brezplačno številko **080 23 45** oz. pišite na info@modra.si.



Dedovanje rente in zajamčena doba izplačevanja.

Rento prejimate do konca življenja.



Sami določite obdobje dedovanja prihrankov.



Zajamčena doba izplačevanja pomeni obdobje dedovanja, ki velja za upravičence oziroma dediče.



Pri pospešenih rentah je obdobje jamstva omejeno na obdobje pospešenega izplačila.



Obdobje izberete sami.
Zajamčena doba lahko traja od 1 do 20 let.



Upravičence določite sami

Ob sklenitvi rentnega zavarovanja ali kadarkoli kasneje lahko določite upravičence za primer smrti s posebnim obrazcem. Upravičence lahko kadarkoli kasneje tudi zamenjate.

Obdavčitev rente.

Obdavčena je le polovica zneska rente.

Pri posameznem izplačilu rente, ki je **nižje od 160 evrov**, se med letom ne plačuje akontacije dohodnine.

Pri rentah, ki **presegajo 160 evrov**, se ob izplačilu obračuna akontacija dohodnine v višini 25 % od polovice rente.

Višina dokončne dohodnine se obračuna ob letni napovedi, z upoštevanjem vseh prejemkov.



Kaj je predujem?

Predujem je **vnaprejšnje izplačilo** dela pokojninskih rent.



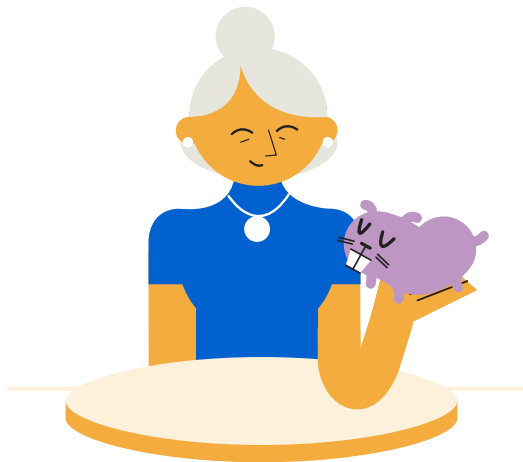
Dedovanje predujma

Varčevalec lahko **takoj** ob upokojitvi prejme **del privarčevanih sredstev vnaprej**. Za del sredstev, ki so izplačana vnaprej, svojega dediča ne more določiti.*



Obdavčitev predujma

Dohodnina se obračunava enako, kot da bi vsak mesec prejeli **pokojninsko rento**. V osnovo za odmero dohodnine se nato **šteje polovica obračunanih rent v posameznem letu**.

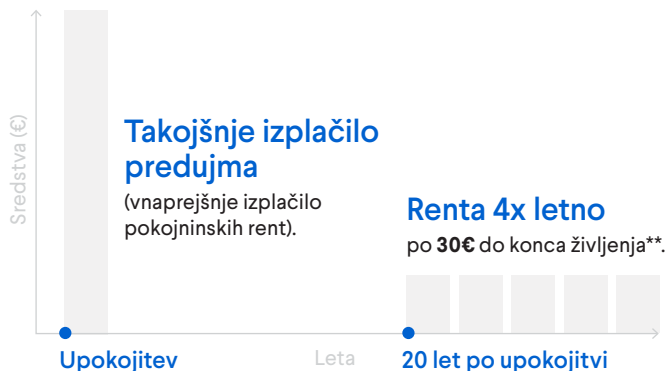


* Podrobnejše informacije o dedovanju v primeru izbire predujma so zapisane na informativnem izračunu rente ter v Sporazumu, ki ga na dom prejmete, če se odločite za izplačilo predujma.

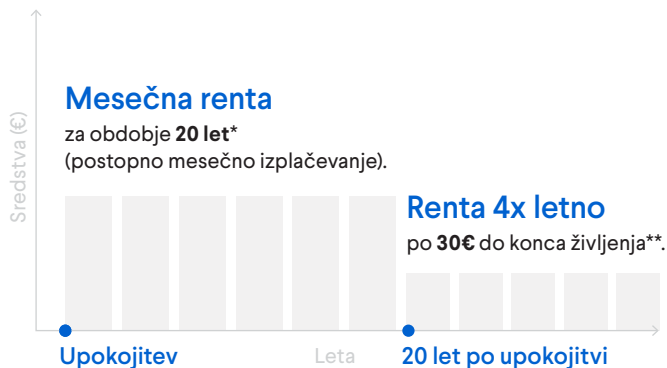
Predujem ali mesečna renta?

Predstavljajte si, da ste tik pred upokojitvijo. Izbirate med spodaj predstavljenima izplačiloma privarčevanih sredstev v okviru dodatnega pokojninskega zavarovanja. Za katero opcijo bi se odločili?

A. Predujem



B. Mesečna renta



Obe možnosti sta na voljo pri Modri. Obiščite nas na [Modra.si](https://www.modra.si)

O Modri.

Smo ena od ključnih družb, ki pomaga vzdrževati stabilen pokojninski sistem v Sloveniji.

Verjamemo, da je kakovostno življenje pravica vseh. Nas in generacij, ki prihajajo za nami. Z izkušnjami in z izvrstnim poznavanjem pokojninskega sistema, delovne in davčne zakonodaje ustvarjamo družbo, v kateri bodo imeli ljudje vseh starosti čas in sredstva, da dobro živijo.

Samo v letu 2020 smo 32 tisočim varčevalcem v rentah izplačali

30,1 milijonov evrov.

Z nami varčuje več kot

294 000 ljudi.

Upravljamo z

1,8 milijarde evrov sredstev.



Modra zavarovalnica, d. d.

info@modra.si • 080 23 45

www.modra.si • e.Modra.si

Kontaktni center: Dunajska cesta 119, Ljubljana

Osebo svetovanje: pon-pet od 8. do 16. ure